



La comunicazione integrata in modalità “collaboration” è al cuore della struttura aziendale.  
WebTop 5 è un’unica applicazione, fruibile via web, per differenti tipologie di comunicazione e collaborazione.  
La modalità cloud e la sicurezza delle informazioni rendono WebTop 5 uno strumento unico per aziende di ogni dimensione.

The Sonicle logo consists of a stylized blue 'S' followed by the word 'onicle' in a blue sans-serif font.

## WebTop 5 é

- Posta elettronica, PEC centralizzata e chat aziendale
- Agenda, annotazioni e attività
- Contatti di gruppo
- Documenti aziendali
- Cloud pubblico e privato
- Amministrazione Web



**Sonicle S.r.l**  
via Fra Cristoforo, 14/D  
20124 Milano



## Integrated Communications

Collaborazione e condivisione delle informazioni in un singolo ambiente e in totale sicurezza: WebTop 5 sfrutta Cloud e Big Data per fornire all'utente e all'amministratore una visione unica - semplificata ma efficace - della gestione delle attività di collaborazione, posta, PEC, chat aziendale, agenda, contatti, documenti in cloud e molto altro.

Tutte le applicazioni sono integrate e fruibili attraverso una singola interfaccia web: nessuna installazione e accesso immediato alle funzioni tramite unica login.

## WebTop 5 & Collaboration Server

### WebTop 5

Nuova versione della suite di servizi di cloud collaboration fruibili via web attraverso browser HTML5, smartphone o tablet. Tramite una moderna interfaccia utente e un'unica autenticazione WebTop 5 permette l'accesso a posta aziendale, calendari, contatti, attività, documenti e molto altro, in modalità condivisa e sicura.

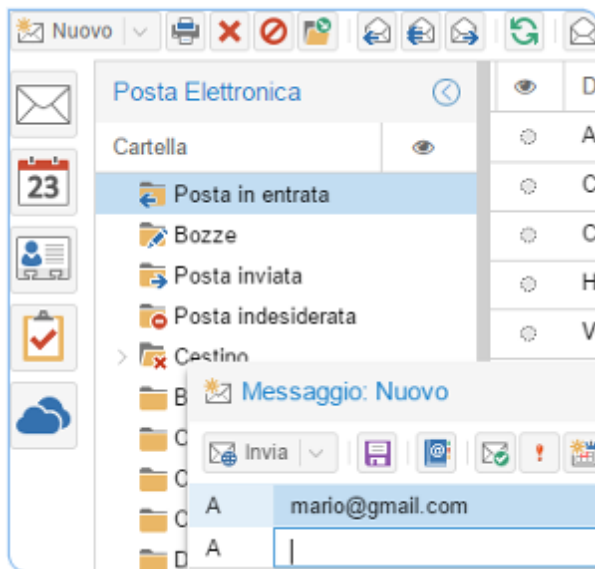
### Collaboration Server

Soluzione che implementa la suite completa e integrata di posta e collaborazione, fornendo i servizi standard di posta (SMTP e IMAP), di directory utenti (LDAP), di pubblicazione web (HTTP) e container di applicazioni web (J2EE). Tutto in modalità sicura (SSL) e con integrazione centralizzata antivirus e antispam.

L'intera infrastruttura funziona su distribuzione Sonicle XStream Server, con file system ZFS, permettendo quindi la gestione nativa di snapshot dei dati, oltre alla possibilità di progettare in modo semplice infrastrutture di replica complesse e ad alta affidabilità.

## Il package della comunicazione integrata in WebTop 5

WebTop 5 incorpora funzionalità di messaggistica e collaborazione (eMail, rubriche, messaggi istantanei, PEC e molto altro) all'interno della stessa applicazione Web. L'utente WebTop può accedere anche a informazioni condivise con uno o più utenti: agende, rubriche, attività, documenti, database di contatti aziendali (es. CRM, ERP), caselle di Posta, PEC, chat aziendale 1 to 1 e di gruppo, e altri servizi. L'interfaccia utente rinnovata consente una *user experience* ad alte prestazioni.

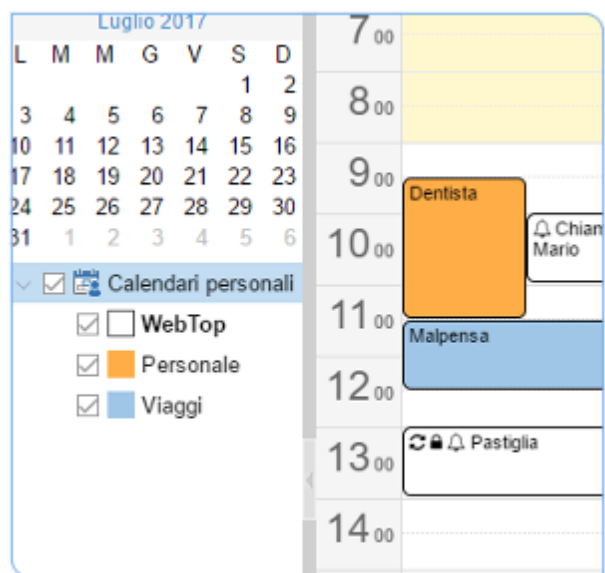


### Posta elettronica

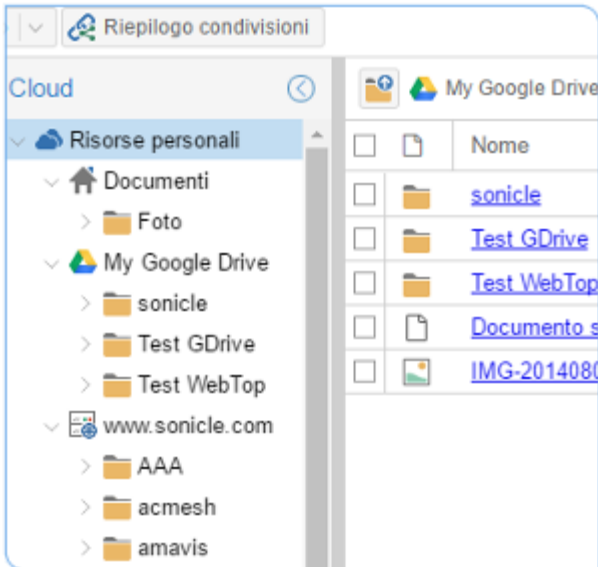
Funzionalità standard e avanzate quali: invio e ricezione di file pesanti attraverso collegamenti al cloud personale, raggruppamento discussioni, editor messaggi avanzato, quoting, condivisione immediata delle cartelle con gestione permessi e cartelle nascoste, annotazioni e promemoria direttamente sulle eMail, eMail pianificate, ricerche full-text, integrazione con servizi fax, notifiche web secondo lo standard HTML5.

### Agenda

Funzionalità tipiche, anche in modalità di collaborazione: calendari multipli e personalizzabili, reminder, sincronizzazione con i dispositivi mobili, inviti, ricorrenze e molto altro. Le funzionalità avanzate includono notifiche web secondo lo standard HTML5, campi personalizzati associabili al gestionale aziendale, la gestione semplice e granulare di condivisioni e permessi su tutti i servizi, molteplici viste del calendario tra cui quella bi-settimanale, collegamento a calendari esterni (CalDAV, iCal) e altro ancora.



## Il package della comunicazione integrata in WebTop 5

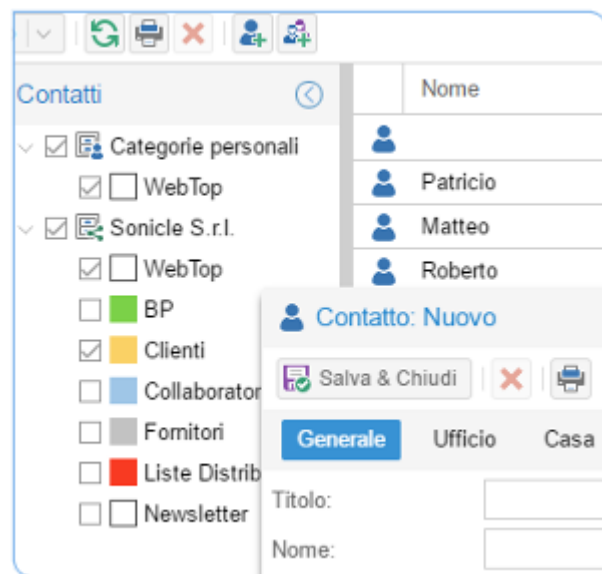


### Documenti in cloud

Gestione integrata con la posta elettronica per invio e ricezione di file di grandi dimensioni. Cloud privato collegato a server documentali aziendali, e relativa gestione dei permessi; cloud pubblico collegato a servizi esterni come DropBox e GoogleDrive. Accesso ai documenti aziendali anche al di fuori della rete privata, in totale sicurezza.

### Contatti

Condivisione e relativa gestione dei permessi, categorizzazione e richiamo sia dalla posta che dal calendario. Importazioni dei contatti da fonti esterne. Creazione liste di distribuzione. Associazione di immagini e sincronizzazione da dispositivi mobili. Indicazione di date importanti, che poi diventano promemoria.



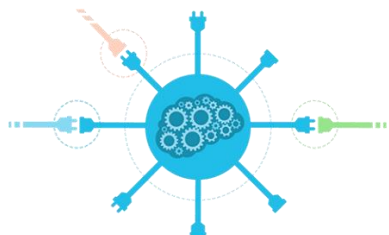
### Attività

Creazione e condivisione di note e attività, raggruppate per categorie personalizzabili tramite colori. Gestione della percentuale di completamento, delle date di inizio e fine, con promemoria.

### Sincronizzazione

Sincronizzazione ActiveSync su dispositivi mobili per posta, contatti, calendari e attività, sia per tutto il servizio che per singole categorie.

## Servizi aggiuntivi



La natura modulare della piattaforma WebTop 5 consente l'installazione di servizi aggiuntivi già disponibili, ma anche la possibilità di scrivere propri servizi *ad hoc* utilizzando le API di sviluppo e integrazione.

Servizi aggiuntivi disponibili, già sviluppati da Sonicle:

- **Newsletter:** gestione integrata di newsletter verso grandi volumi di contatti, derivabili da database aziendali già esistenti.
- **DRM:** fusione di un CRM e di un Documentale; consente la gestione strutturata di documenti e relazioni aziendali, come l'archiviazione documentale, la gestione delle opportunità e degli ordini di lavoro, i report di intervento, la nota spese, la gestione presenze, il registro visite e il tracciamento chiamate.